

私立大学等経営強化集中支援事業

平成27年度予算額:45億円(新規)

○18歳人口の急激な減少を見据え、大学内・大学間でのスピード感ある経営改革を進め、地方に高度な大学機能の集積を図る地方の中小規模私立大学等に対し、「私立大学等経営強化集中支援期間」における集中的支援を行う。

基本スキーム

対象期間 :平成27～32年度(2020年度)までの「**私立大学等経営強化集中支援期間**」

対象校 :地方の中小規模私立大学等(全国で約350校程度)

※東京・千葉・埼玉・神奈川・愛知・京都・大阪・兵庫(過疎地域は除く)以外の道府県に所在、収容定員2,000人以下

※管理運営不適正等、情報公開の実施状況、役員報酬額(Bのみ)により不交付・減額等の措置を受ける大学等は対象外

選定・配分 :**経営改革に向けた取組(経営の新陳代謝)を点数化し、獲得点数の多寡等に応じて傾斜配分**

※自然的・社会的条件を勘案し、条件不利地域に所在する大学等への加算等を実施

※学校種や大学等の規模、地域のバランスに偏りが生ずる場合には、所要の調整を検討

	収容定員充足率	選定率・校数(目安)	配分額
タイプA(経営強化型)	80%~107%	50%程度・60~70校程度	3,000万円(平均)
タイプB(経営改善型)	50%~80%	70%程度・70~80校程度	3,500万円(平均)

主な評価項目例

◆経営状況の把握・分析

- ・SWOT分析、財務分析等の実施
- ・SDの実施(説明会、計算書類の読み方等)

◆組織運営体制の強化

- ・ガバナンス体制、監査体制の強化

◆学生募集・組織改編

- ・地域等のニーズ調査・満足度調査の実施
- ・定員規模の見直し、学部等の改組等

◆中長期計画の策定等

- ・中長期計画の進捗管理と見直し(PDCA)
- ・中長期計画策定への教職員の参画状況等

※タイプB 枠での申請には、「**経営改善計画**」(財務上の数値目標・達成時期を含む中長期計画)の策定・提出を必須とする。

◆人事政策・経費節減等

- ・人件費の見直し、人事考課の導入
- ・経費節減目標の設定、外部資金獲得状況

◆他大学等との連携

- ・共同IR、共同学生募集活動等の実施
- ・地元自治体・産業界との連携

※法人合併、大学統合等を機関決定する場合には、別枠で加点する。

※学生募集に係る評価項目等、自然的・社会的条件を勘案することが適当なものについては条件不利地域に所在する大学等に対して配点を上乘せする。

私立大学等経営強化集中支援事業 選定状況（総表）

区分	大学			短期大学			高等専門学校	申請校数計	選定校数計	選定率	平均 (点)	選定 ライン (点)
	申請校数 (校)	選定校数 (校)	選定率	申請校数 (校)	選定校数 (校)	選定率	申請校数 (校)					
タイプA 【経営強化型】	51	35	69%	45	23	51%	0	96	58	60%	44.7	37
タイプB 【経営改善型】	24	20	83%	15	12	80%	0	39	32	82%	61.3	41
合計	75	55	73%	60	35	58%	0	135	90	67%	—	—

平成27年度私立大学等経営強化集中支援事業 選定校一覧

	学校名
1	函館大学
2	函館短期大学
3	道都大学
4	千歳科学技術大学
5	稚内北星学園大学
6	札幌大谷大学
7	帯広大谷短期大学
8	青森大学
9	八戸学院大学
10	八戸学院短期大学
11	青森中央学院大学
12	青森中央短期大学
13	富士大学
14	尚綱学院大学
15	いわき短期大学
16	足利工業大学
17	上武大学
18	高崎商科大学
19	獨協医科大学
20	清泉女学院大学
21	清泉女学院短期大学
22	新潟薬科大学
23	新潟工業短期大学
24	新潟産業大学
25	新潟工科大学
26	新潟リハビリテーション大学
27	明倫短期大学
28	富山国際大学
29	富山短期大学
30	金沢医科大学
31	金沢学院大学
32	金沢学院短期大学
33	金城大学
34	金城大学短期大学部
35	北陸学院大学
36	北陸学院大学短期大学部

	学校名
37	仁愛女子短期大学
38	佐久大学信州短期大学部
39	岐阜経済大学
40	岐阜女子大学
41	中部学院大学
42	中部学院大学短期大学部
43	聖泉大学
44	成安造形大学
45	滋賀短期大学
46	明治国際医療大学
47	奈良学園大学奈良文化女子短期大学部
48	鳥取短期大学
49	くらしき作陽大学
50	岡山学院大学
51	中国学園大学
52	広島国際学院大学
53	安田女子短期大学
54	比治山大学
55	広島文化学園大学
56	梅光学院大学
57	東亜大学
58	徳山大学
59	岩国短期大学
60	四国大学短期大学部
61	徳島工業短期大学
62	高松大学
63	高松短期大学
64	香川短期大学
65	聖カトリック大学
66	松山東雲女子大学
67	松山東雲短期大学
68	今治明德短期大学
69	西日本工業大学
70	九州女子大学
71	福岡歯科大学
72	福岡医療短期大学
73	久留米工業大学
74	福岡女子短期大学
75	香蘭女子短期大学

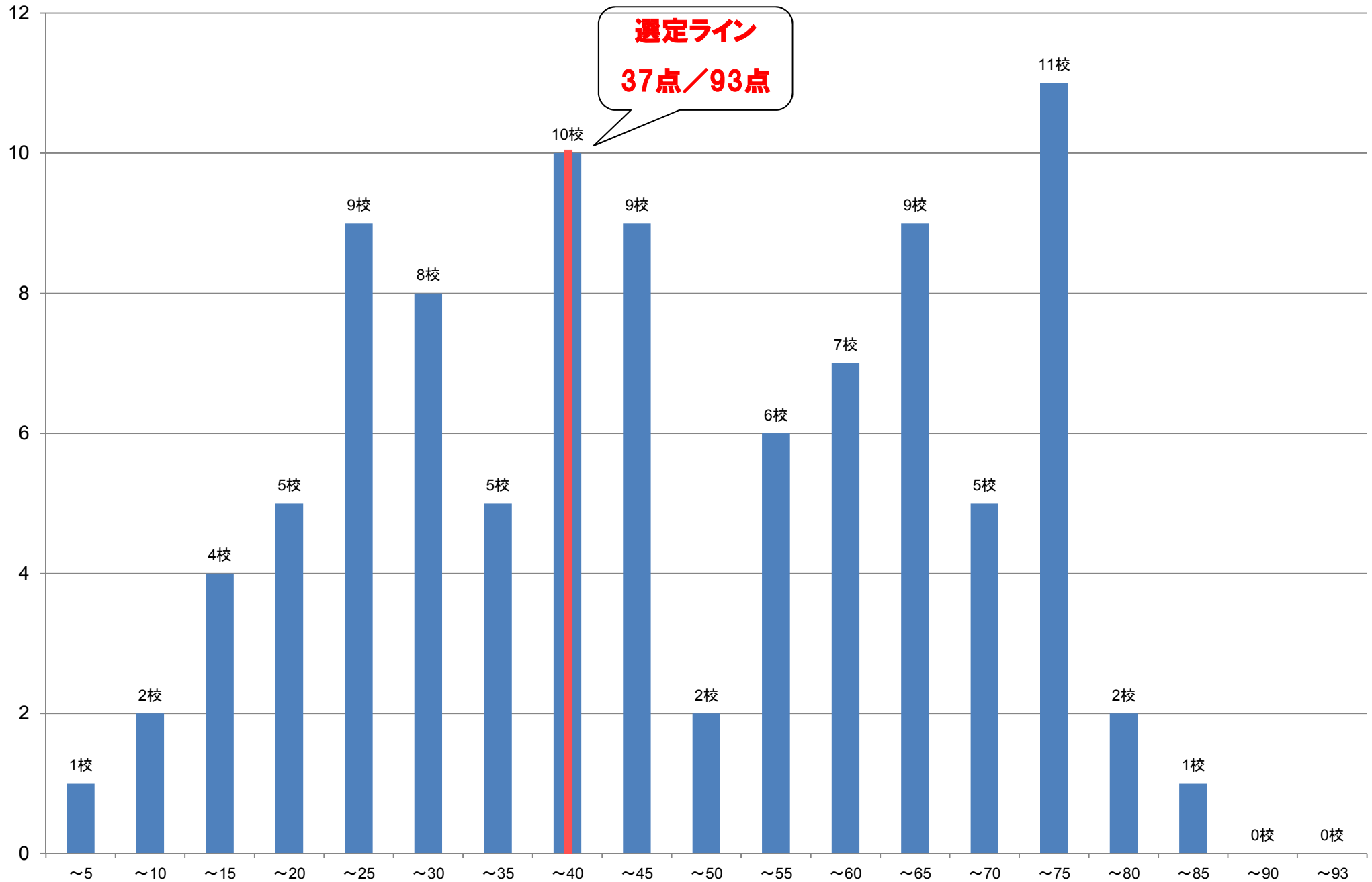
	学校名
76	西九州大学
77	西九州大学短期大学部
78	佐賀女子短期大学
79	長崎総合科学大学
80	長崎純心大学
81	長崎短期大学
82	長崎外国語大学
83	長崎ウエスレヤン大学
84	南九州大学
85	南九州短期大学
86	宮崎国際大学
87	宮崎学園短期大学
88	志學館大学
89	鹿児島女子短期大学
90	鹿児島純心女子大学

※本事業委員会における公表方法の議論を踏まえ、経営改革を促すという本事業の趣旨や各大学等の本事業への参画を促す観点から、選定校は公表するものの、タイプA、Bの区分までは明らかにしないこととされています。

なお、本事業の各大学等への配分額は、私立大学等経常費補助金の交付決定時(3月中旬目途)に日本私立学校振興・共済事業団から公表されます。

タイプA（経営強化型） 得点分布

校数

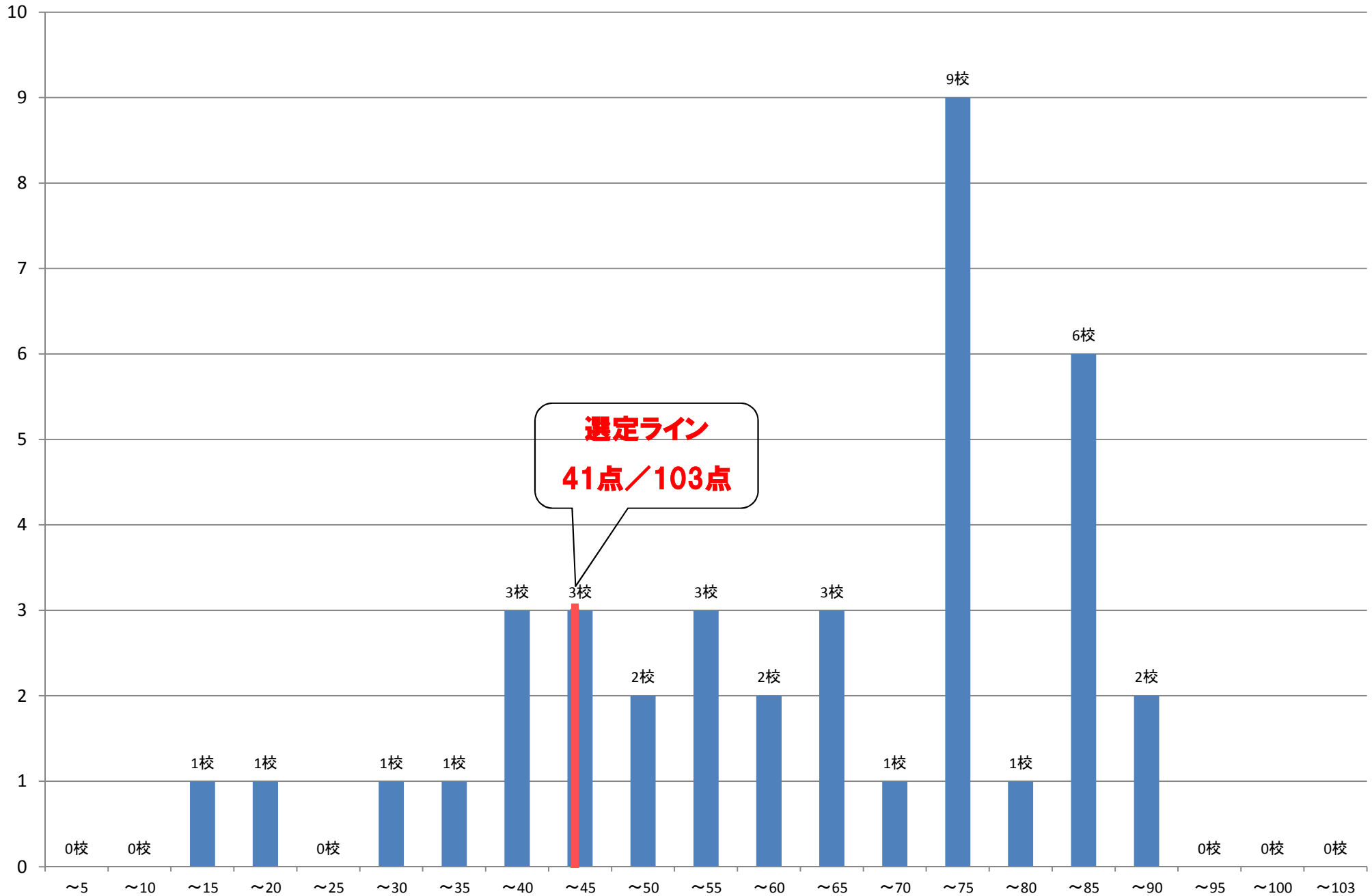


選定ライン
37点/93点

得点

タイプB（経営改善型） 得点分布

校数



得点