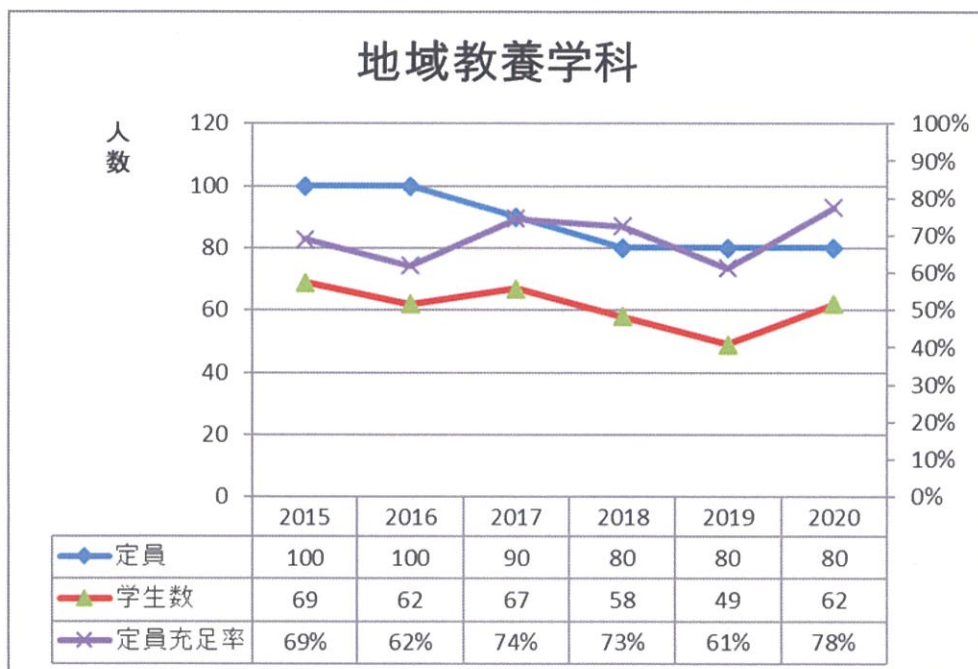
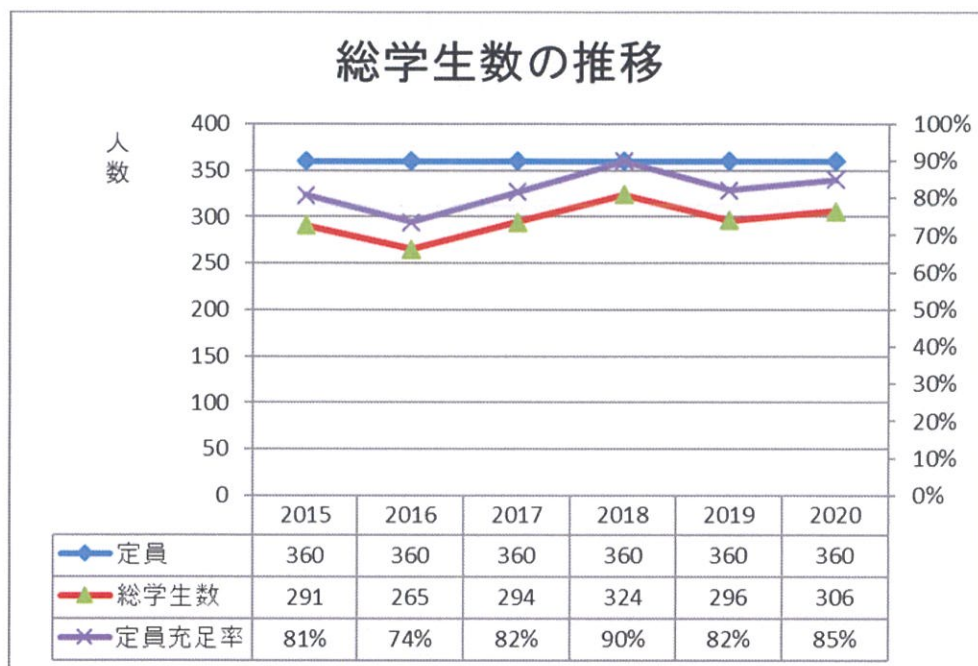


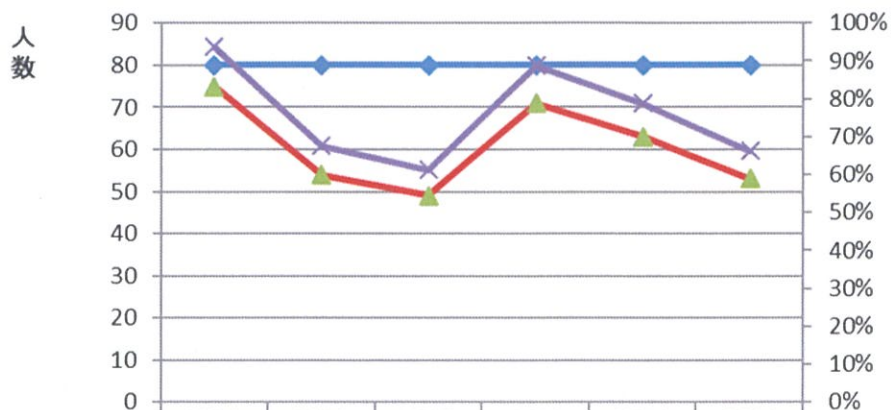
II. 修学上の情報

2) 入学者に関する受入方針、入学者数、収容定員、在学者数、卒業生数、進学者数、就職者数

13. 帯広大谷短期大学学生数推移（2015（平成27）年～2020（令和2）年）

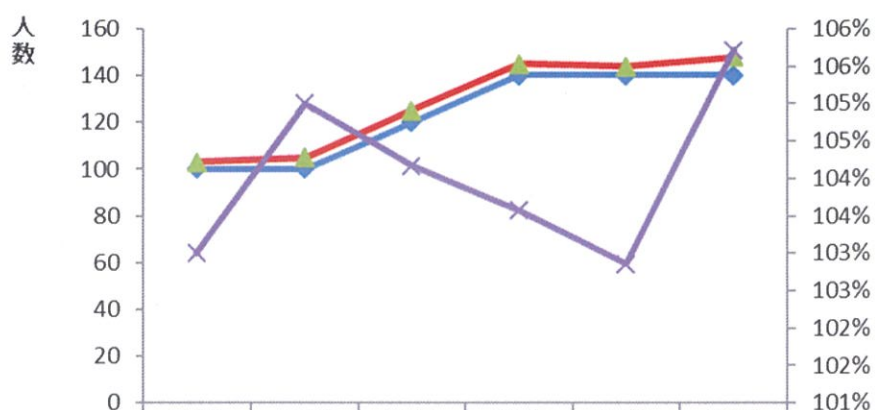


生活科学科



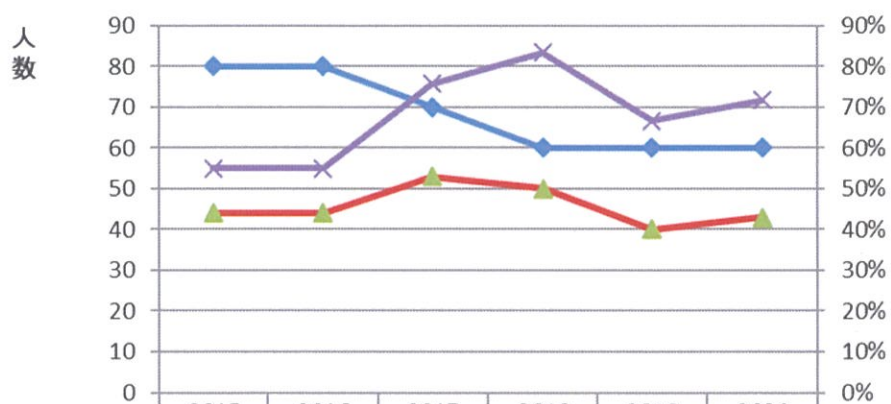
	2015	2016	2017	2018	2019	2020
定員	80	80	80	80	80	80
学生数	75	54	49	71	63	53
定員充足率	94%	68%	61%	89%	79%	66%

社会福祉科子ども福祉専攻



	2015	2016	2017	2018	2019	2020
定員	100	100	120	140	140	140
学生数	103	105	125	145	144	148
定員充足率	103%	105%	104%	104%	103%	106%

社会福祉科介護福祉専攻



	2015	2016	2017	2018	2019	2020
定員	80	80	70	60	60	60
学生数	44	44	53	50	40	43
定員充足率	55%	55%	76%	83%	67%	72%