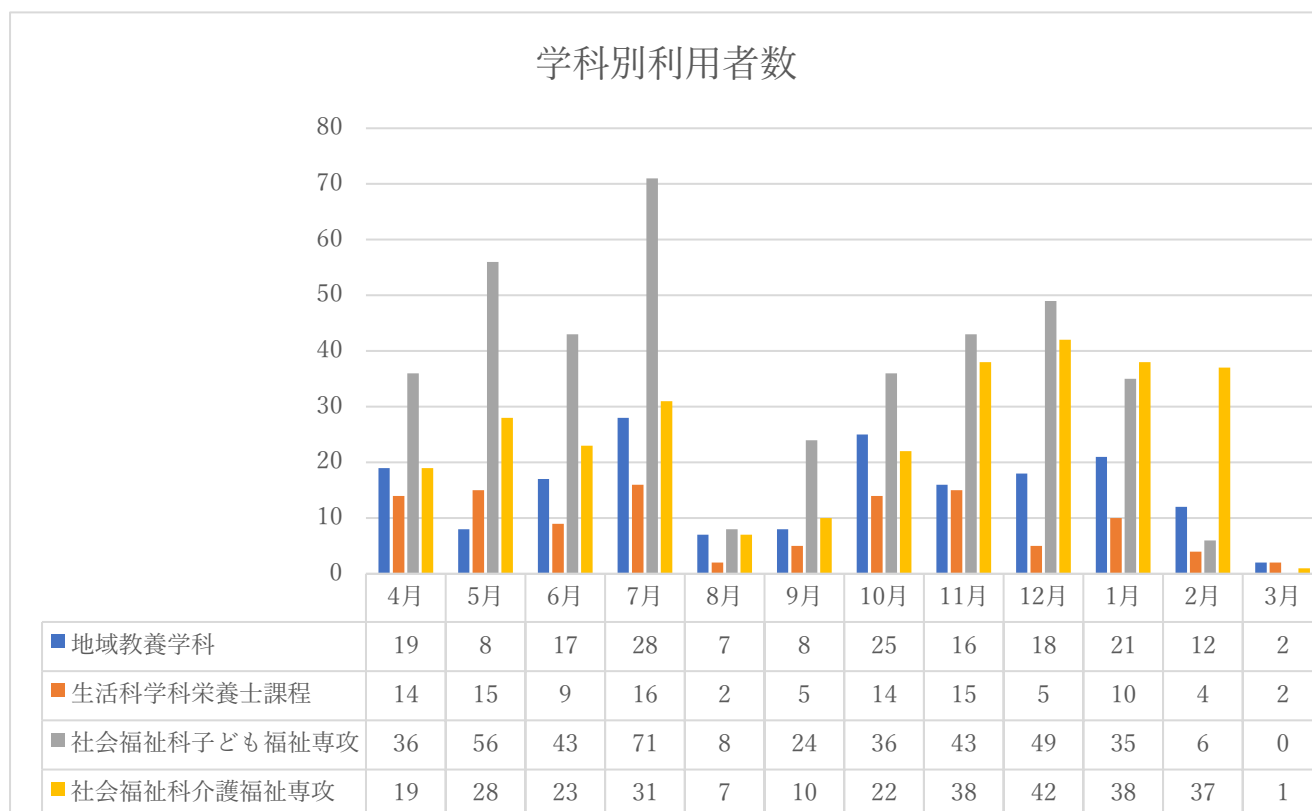
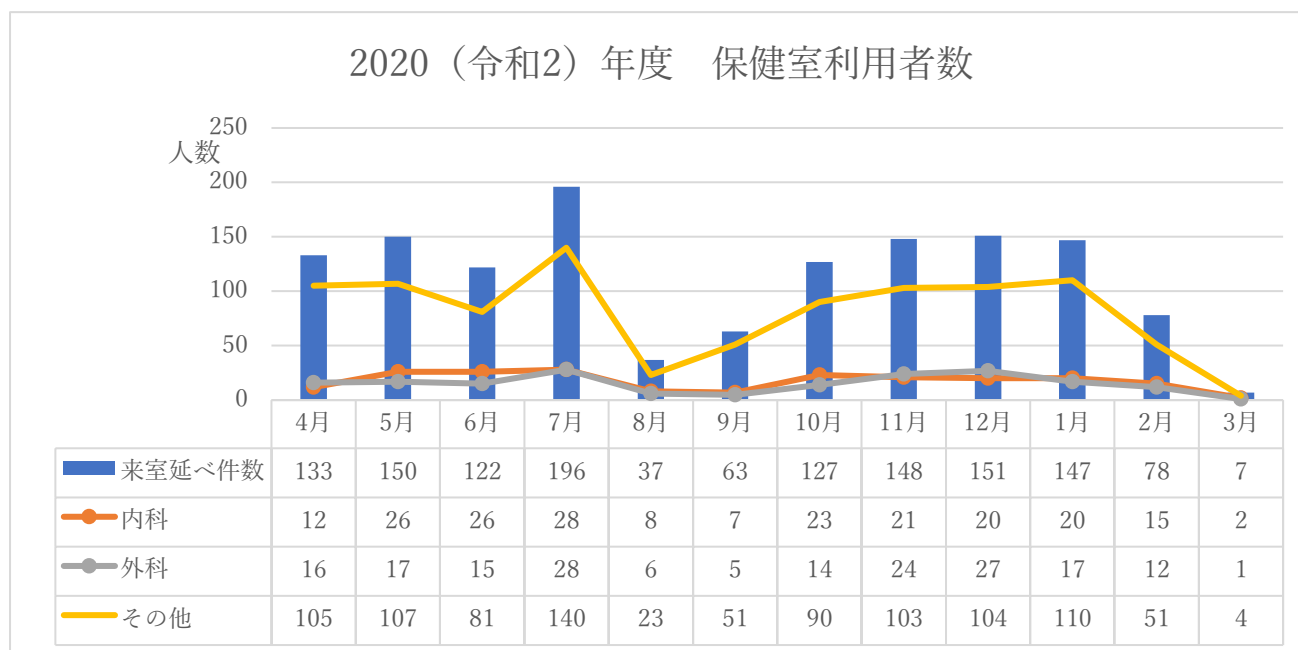
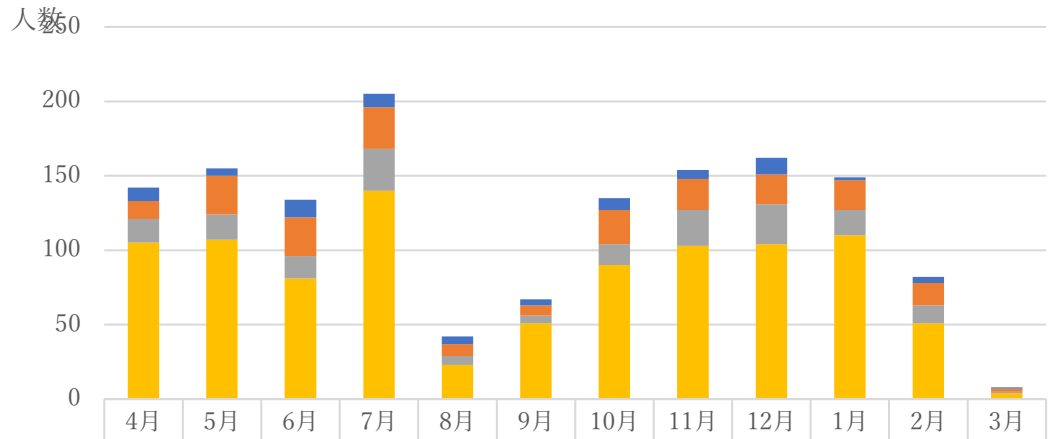


## 5) 学生就学、進路選択及び心身の健康などに係る支援

### 1. 2020（令和2）年度 保健室利用者数



### 処置内容別件数



■ 上記のうちベッド休養	9	5	12	9	5	4	8	6	11	2	4	1
■ 内科	12	26	26	28	8	7	23	21	20	20	15	2
■ 外科	16	17	15	28	6	5	14	24	27	17	12	1
■ その他	105	107	81	140	23	51	90	103	104	110	51	4

### 保健室利用延べ件数



● 来室延べ件数	133	150	122	196	37	63	127	148	151	147	78	7
----------	-----	-----	-----	-----	----	----	-----	-----	-----	-----	----	---