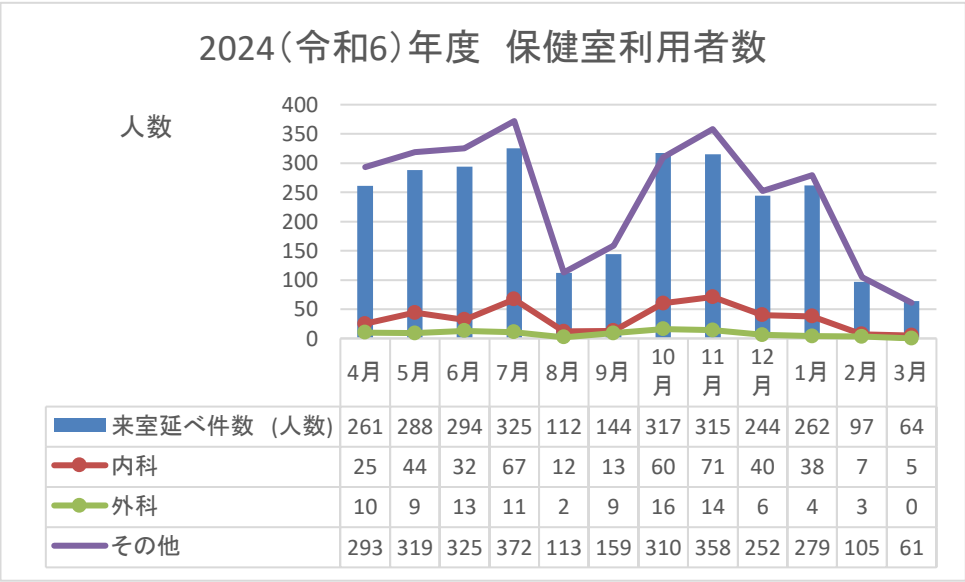
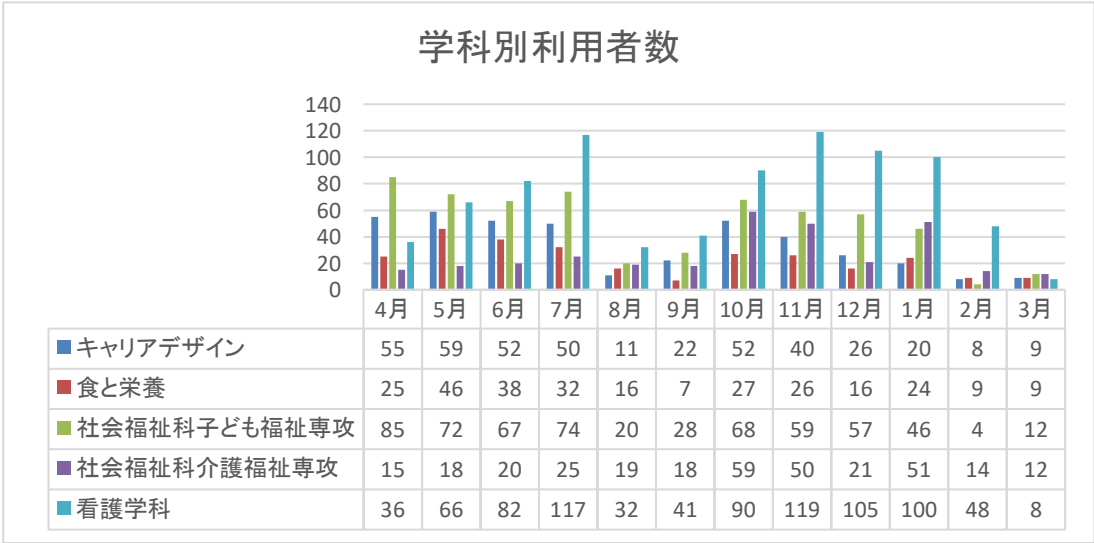


3. 2024(令和6)年度 保健室利用者数

	4月	5月	6月	7月	8月	9月	10月	11月	12月	1月	2月	3月
来室延べ件数（人数）	261	288	294	325	112	144	317	315	244	262	97	64
内科	25	44	32	67	12	13	60	71	40	38	7	5
外科	10	9	13	11	2	9	16	14	6	4	3	0
その他	293	319	325	372	113	159	310	358	252	279	105	61



	4月	5月	6月	7月	8月	9月	10月	11月	12月	1月	2月	3月
キャリアデザイン	55	59	52	50	11	22	52	40	26	20	8	9
食と栄養	25	46	38	32	16	7	27	26	16	24	9	9
社会福祉科子ども福祉専攻	85	72	67	74	20	28	68	59	57	46	4	12
社会福祉科介護福祉専攻	15	18	20	25	19	18	59	50	21	51	14	12
看護学科	36	66	82	117	32	41	90	119	105	100	48	8



	4月	5月	6月	7月	8月	9月	10月	11月	12月	1月	2月	3月
上記のうちベッド休養	9	11	9	15	3	5	11	7	6	5	1	2
内科	25	44	32	67	12	13	60	71	40	38	7	5
外科	10	9	13	11	2	9	16	14	6	4	3	0
その他	293	319	325	372	113	159	310	358	252	279	105	61

